

1) SEGURIDAD

1.1 Consejos eléctricos

Desconectar la corriente eléctrica del sistema antes de empezar cualquier operación de montaje.

No usar cables eléctricos para mayores cargas que el voltaje y la corriente especificadas (ver catalogo correspondiente para características de los cables a usar).

1.2 Consejos operativos

Operar el sistema portacables con cuidado durante su uso.

No usar cables diferentes para los que se especificado el sistema de carros portacables. Cualquier cambio en numero, diametro, peso, etc. podría afectar el funcionamiento normal del sistema portacables.

1.3 Consejos de mantenimiento

La modificación en el numero y/o características de los componentes del sistema portacables cancela la garantía.

2) INSTALACIÓN

La estructura de soporte para el sistema portacables ha de ser capaz de soportar el peso total del sistema portacables. Tenemos que tomar en consideración que la línea ha sido fabricada de acuerdo al dibujo suministrado por el cliente. Tanto los tramos rectos como los curvos tienen orificios en ambos extremos para fijarles los empalmes 2307-3 y unir unas barras con otras, formando la línea de alimentación. El resto de los orificios del perfil están destinados a los soportes 2307-4 de la línea .

Situar todos los tramos de la línea sobre el suelo y justo debajo de la viga de rodadura. Las barras van numeradas:

- la 1ª barra con - 1
- la 2ª barra con 1 - 2
- la 3ª barra con 2 - 3
-

Fijar los soportes 2307-4 en el primer tramo de línea y alzarlo cerca de la viga. Marcar en la viga los lugares donde los brazos de soporte han de ir fijados. Situar y fijar los brazos soporte correspondientes a cada soporte de la línea a lo largo de la viga . Los brazos soportes podrían ser pletinas o perfiles angulares soldados a la viga del polipasto o también podrían ser soportes universales, tal y como se indica a continuación:



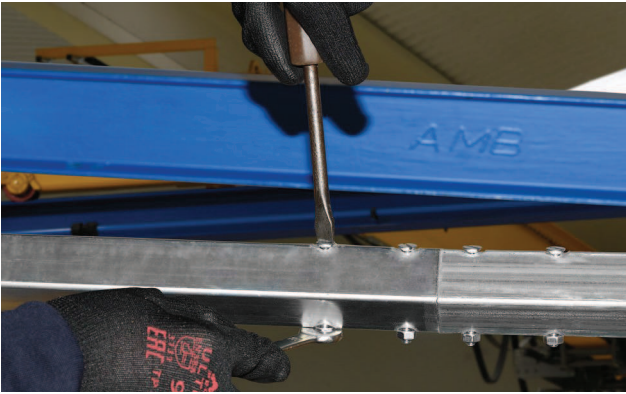
SOPORTES UNIVERSALES



Levantar los tramos y fijar los soportes 2307-4 en su correspondiente brazo de soporte.
Apretar las tuercas de cada soporte 2307-4.



Fijar el empalme 2307-3 en el extremo correspondiente.



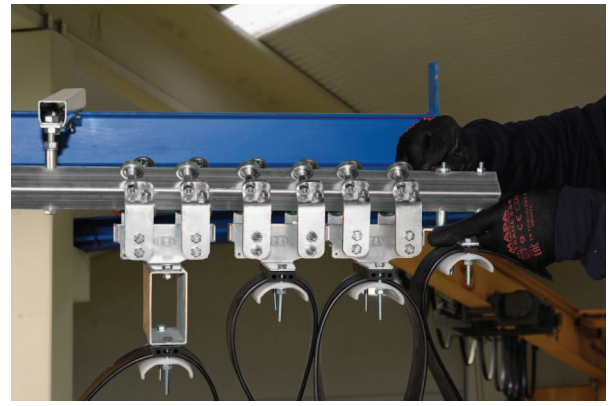
Unir los perfiles mediante el uso de los empalmes 2307-3 que garantizan un recorrido continuo entre ambos tramos. Apretar los tornillos una vez que el empalme 2307-3 se haya situado en medio de ambos tramos de perfil. Montar los soportes 2307-4 en los lugares marcados para ello. Repetir la misma operación para el resto de tramos de perfil. Comprobar que la instalación completa está correctamente alineada.



Cortar la longitud de cable eléctrico necesaria dejando suficiente longitud a ambos lados para poder realizar posteriormente las conexiones eléctricas. Realizar marcas con tiza en el cable en los puntos requeridos según la altura de bucle o número de carros a montar. Montar los cables eléctricos en la bandeja de los carros montando los cables mayores en la parte superior del paquete de cables, cuando esto sea posible.



Apretar los tornillos de las bandejas evitando dañar los cables eléctricos por un excesivo apriete. El paquete de cables ha de quedar lo más centrado posible sobre dicha bandeja para que el carro circule de forma equilibrada. Asegurarse de que los cables más pequeños no deslizan en dicho paquete de cables.



Insertar el sistema portacables en el perfil empezando primero por el carro arrastrador y siguiendo después por los carros intermedios. Introducir en último lugar el carro fijo. El cable eléctrico debe quedar montado sin ningún giro. Fijar el carro fijo en el extremo del perfil. Realizar las conexiones de los cables eléctricos a ambos lados del sistema portacables en sus respectivas cajas de conexión.

3) OPERACIÓN

3.1 Comprobaciones previas

Realizar varios recorridos a mano del sistema para comprobar que circula por toda su longitud sin problemas. Comprobar que hay espacio de sobra en la zona de aparcamiento de los carros. Comprobar que los bucles de cable no se enganchan en ninguna parte del recorrido (con la estructura de la grúa, etc.). En los sistemas portacables de control, comprobar la altura correcta entre la botonera y el suelo.

3.2 Pruebas finales

Una vez conectada la corriente, comprobar que el sistema portacables circula hacia adelante y hacia atrás sin problema. Comprobar que la máquina a la que alimenta el sistema portacables funciona correctamente.

3.3 Funcionamiento normal

No exceder el voltaje y/o amperaje máximo especificado para el cable. Operar el sistema portacables dentro de las especificaciones eléctricas y/o mecánicas para las que fue especificado.

4) MANTENIMIENTO

Realizar operaciones de mantenimiento periódicamente para comprobar el estado del sistema portacables. Los intervalos de comprobación oscilarán dependiendo del uso que se dé a dicho sistema.

Durante cada inspección se deberán comprobar todos estos puntos:

- Desgaste de los rodamientos de los carros.
- Correcto apriete de la tornillería del sistema.
- Separación o alineamiento en los empalmes.
- Cables eléctricos: Cortes, grietas, etc.
- El perfil debe estar limpio de suciedad en la zona de la rodadura.